



青字をクリックするとホームページの詳しい情報が表示されます

【会社概要】

商号：クリエートメディック株式会社
CREATE MEDIC CO., LTD.
URL：<http://www.createmedic.co.jp/>
代表者：代表取締役 社長 佐藤 正浩
問合せ先：取締役専務執行役員 管理本部長 橋井 敦
(TEL) 045-943-2611 (代表)
(Mail) ir@createmedic.co.jp
(住所) 横浜市都筑区茅ヶ崎南2丁目5番25号

事業内容：シリコン製カテーテルが主力のディスプレイ医療機器メーカー

株式市場：東京証券取引所 市場第1部 (コード：5187)

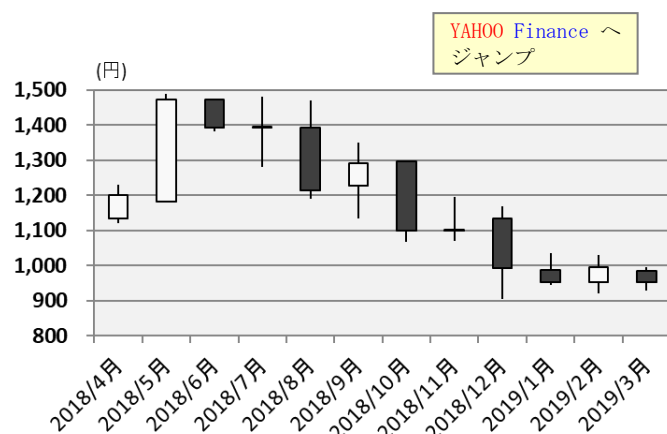
決算期：12月

グループ会社：

- [大連クリエート医療製品有限公司](#)
- [クリエート国際貿易\(大連\)有限公司](#)
- [ベトナムクリエートメディック有限公司](#)
- [ベトナムクリエートメディック国際貿易有限公司](#)
- [九州クリエートメディック株式会社](#)

【株価】 (2019年3月31日時点)

発行済株式数 9,664,327 株 (自己株式含む)
時価総額 92 億円
株価 953 円
株価収益率 13.1 倍 (株価÷1株利益(18/12期))
純資産倍率 0.68 倍 (株価÷1株純資産(18/12期))
1株配当金 37.00 円 (中間：17 円
期末：20 円(19/12期予定))
配当利回り 3.9% (1株配当÷株価)



【2019/12期 決算概要】 (2019年1月～3月)

業績(連結)	2018/12期 (1Q)	2019/12期 (1Q)	増減率
売上高	2,490	2,326	△6.6%
営業利益	145	53	△63.0%
経常利益	116	67	△42.2%
四半期純利益	96	49	△49.3%
1株利益(円)	10.41	5.28	—

単位：百万円(単位未満は切捨てによって表示しております。)

【売上高・利益】

売上高につきましては、2,326百万円(前期比△6.6%)と前年を下回る結果となりました。

販売形態別では自社販売が、フォーリートレイキットを中心に泌尿器系製品が好調に推移したものの、消化器系製品の市場競争が激しさを増したことなどにより、売上高 1,362百万円(同△1.2%)となりました。

海外販売は、欧州向けの消化器系製品が前年好調の反動などにより減少しましたが、中国市場での販売が、泌尿器系製品を中心に全般に売上を伸ばしたことから、売上高 710百万円(同+0.4%)となりました。

OEM販売は、血管系製品の一部契約終了が影響し、売上高 252百万円(同△37.3%)となりました。

利益面につきましては、生産拠点間の生産品目の最適化などにより原価率は低下したものの、販売数量の減少に伴い売上総利益が減少したことなどにより、営業利益 53百万円(同△63.0%)、経常利益 67百万円(同△42.2%)、親会社株主に帰属する四半期純利益 49百万円(同△49.3%)となりました。

財政状態・経営指標	2018/12期 (12/31時点)	2019/12期 (3/31時点)
総資産	17,237	16,970
純資産	12,886	12,813
自己資本比率	74.8%	75.5%
1株純資産(円)	1,383.31	1,375.48

単位：百万円(単位未満は切捨てによって表示しております。)

【トピックス】

《IRメールマガジンのお知らせ》

当社では投資家の皆様方へ、当社の業績情報やニュースリリース等の情報をいち早くお届けする為に、IRメールマガジンの配信を行っております。

[配信をご希望の方はここをクリックして下さい。](#)

(当社WEBサイトのIRメールマガジン登録ページにジャンプします)