

規格表

ストローク長	太さ	有効長	品目コード	JANコード
11mm	14G	75mm	近日発売	近日発売
		115mm	近日発売	近日発売
	16G	75mm	近日発売	近日発売
		115mm	近日発売	近日発売
		150mm	近日発売	近日発売
		200mm	近日発売	近日発売
	18G	75mm	近日発売	近日発売
		115mm	近日発売	近日発売
		150mm	近日発売	近日発売
		200mm	近日発売	近日発売
	20G	75mm	近日発売	近日発売
		115mm	近日発売	近日発売
150mm		近日発売	近日発売	
200mm		近日発売	近日発売	
22mm	14G	75mm	近日発売	近日発売
		115mm	近日発売	近日発売
		150mm	近日発売	近日発売
		200mm	近日発売	近日発売
	16G	75mm	近日発売	近日発売
		115mm	近日発売	近日発売
		150mm	近日発売	近日発売
		200mm	近日発売	近日発売
	18G	75mm	近日発売	近日発売
		115mm	近日発売	近日発売
		150mm	800 001 5054	4900719221115
		200mm	800 001 5055	4900719221122
	20G	75mm	800 001 5056	4900719221139
		75mm	近日発売	近日発売
		115mm	近日発売	近日発売
		150mm	近日発売	近日発売
20G	150mm	近日発売	近日発売	
	200mm	近日発売	近日発売	

医療機器認証番号:228AFBZX00088000

包装:5本/箱・滅菌済



BEST10
フルオート生検針 ベスティオ

[販売元]

クリエートメディック株式会社

本社 横浜市都筑区茅ヶ崎南2-5-25
ホームページ <http://www.createmedic.co.jp>

[製造販売元]

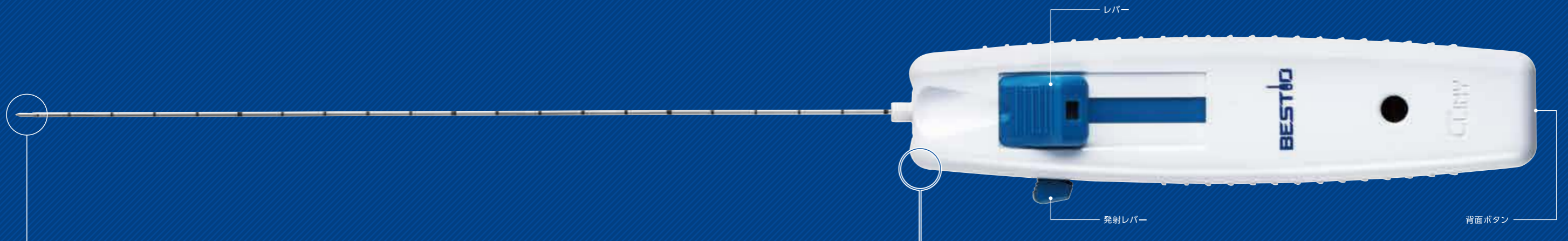
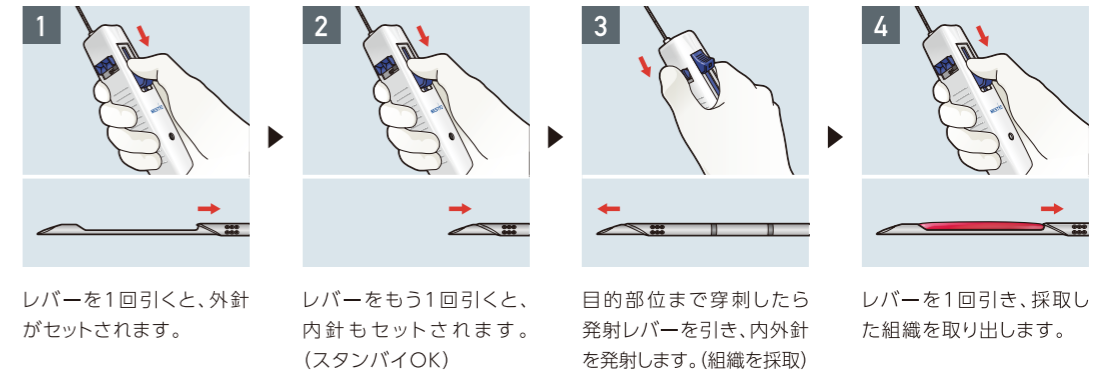
ドクタージャパン株式会社

本社 埼玉県行田市長野4-15-1



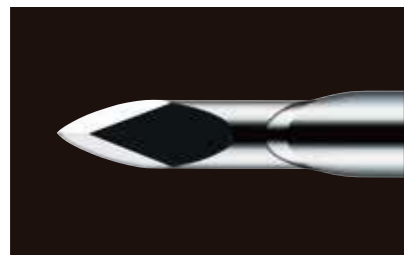
切れ味と操作性を追求した メイドインジャパンの ディスプレイザブル生検針です。

How to use



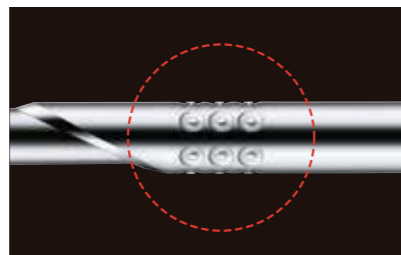
Needle

穿刺性、視認性、採取性が向上した
こだわりのバイオプシーニードル



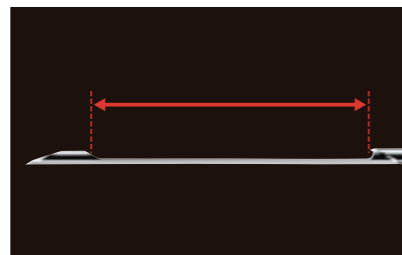
スムーズな穿刺

シャープなトリベベルポイント(先端を三画の刃面にカット)により、スムーズな穿刺を実現しました。



高い視認性

オリジナルのディンプル構造マーカールにより、超音波下での視認性が向上しました。



十分な検体採取

針先端は短く、ノッチ(くぼみ部分)を大きく削ることで、採取効率を向上させました。

Body

シンプルな機能
片手で簡単に操作可能



軽いレバー

レバーが軽いので片手で容易にセッティング可能です。

セッティングは単一レバー式

レバーを2回引くだけで内針と外針がセットされます。単一レバー式なので、指を置き換えることなく片手でスムーズ、且つ容易にスタンバイ可能です。

インジケータ

レバーを2回引いて生検の準備が完了するとインジケータが白色に変わります。

