



青字をクリックするとホームページの詳しい情報が表示されます

## 【会社概要】

商号：クリエートメディック株式会社  
CREATE MEDIC CO., LTD.URL：<https://www.createmedic.co.jp/>代表者：代表取締役 社長 谷口 英彦  
問合せ先：取締役執行役員 管理本部長 今澤 修  
(TEL) 045-943-2611 (代表)  
(Mail) [ir@createmedic.co.jp](mailto:ir@createmedic.co.jp)  
(住所) 横浜市都筑区茅ヶ崎南2丁目5番25号事業内容：シリコン製カテーテルが主力のディスプレイ  
医療機器メーカー

株式市場：東京証券取引所 スタンダード市場（コード：5187）

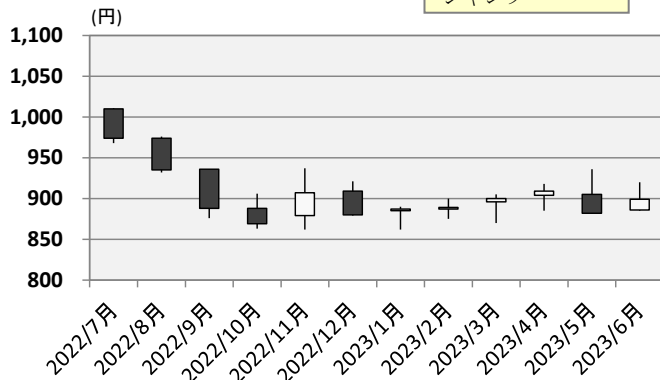
決算期：12月

グループ会社：

大連クリエート医療製品有限公司  
クリエート国際貿易（大連）有限公司  
ベトナムクリエートメディック有限公司  
九州クリエートメディック株式会社

## 【株価】（2023年6月30日時点）

発行済株式数	9,664,327株	（自己株式含む）
時価総額	86億円	
株価	899円	
株価収益率	17.0倍	（株価÷1株利益(22/12期)）
純資産倍率	0.56倍	（株価÷1株純資産(22/12期)）
1株配当金	37.00円	（中間：17円 期末：20円(23/12期予定)）
配当利回り	4.1%	（1株配当÷株価）

YAHOO Finance へ  
ジャンプ

## 【2023/12期 決算概要】（2023年1月～6月）

業績(連結)	2022/12期 (2Q)	2023/12期 (2Q)	増減率
売上高	5,921	6,025	+1.8%
営業利益	371	335	△9.5%
経常利益	470	371	△21.2%
四半期純利益	266	316	+18.6%
1株利益(円)	29.33	34.78	—

単位：百万円(単位未満は切捨てによって表示しております。)

在外子会社等の収益及び費用は、従前、決算日の直物為替相場により円貨に換算しておりましたが、2023年12月期第1四半期より、期中平均為替相場により円貨に換算する方法に変更しております。2022年12月期第2四半期は、当該会計方針の変更による遡及適用後の数値を記載しております。

## 【売上高・利益】

売上高は、以下の販売形態により6,025百万円(前年同期比+1.8%)となりました。

自社販売のうち、消化器系の胃瘻関連製品は販売活動強化により売上が増加し、泌尿器系製品もテューマースtentは堅調に推移しましたが、フォーリートレイキットの欠品影響で低調な実績であり、売上高3,292百万円(同△3.6%)となりました。

海外販売のうち、中国販売は泌尿器系製品が代替手技の普及等により減少しましたが、輸出販売は欧州向けの泌尿器系・消化器系製品が好調であったため、売上高2,028百万円(同+9.1%)となりました。

OEM販売は、検査・手術件数の回復を背景に血管系製品が好調であり、売上高704百万円(同+8.7%)となりました。

以上により、売上高の前年同期比較では、自社販売につきましては一部製品の欠品影響により減少したものの、海外販売及びOEM販売の好調により、全体では増加となりました。

利益面では、自社販売において値上げを実施したものの、円安による輸入仕入コストの上昇や物流費用の高止まりなどにより、売上原価が上昇したため、営業利益は減少となりました。さらに、為替差益の減少により営業外収益が減少したため、経常利益も減少しました。一方、親会社株主に帰属する四半期純利益は、繰延税金資産の計上により増加しました。

財政状態・経営指標	2022/12期 (12/31時点)	2023/12期 (6/30時点)
総資産	18,865	19,292
純資産	14,723	15,237
自己資本比率	78.0%	79.0%
1株純資産(円)	1,618.10	1,673.78
フリーCF	522	△187

単位：百万円(単位未満は切捨てによって表示しております。)