



青字をクリックするとホームページの詳しい情報が表示されます

【会社概要】

商号：クリエートメディック株式会社
CREATE MEDIC CO., LTD.
URL：<https://www.createmedic.co.jp/>

代表者：代表取締役 社長 谷口 英彦
問合せ先：取締役執行役員 管理本部長 今澤 修
(TEL) 045-943-2611 (代表)
(Mail) ir@createmedic.co.jp
(住所) 横浜市都筑区茅ヶ崎南2丁目5番25号

事業内容：シリコン製カテーテルが主力のディスプレイ
医療機器メーカー

株式市場：東京証券取引所 スタンダード市場 (コード：5187)

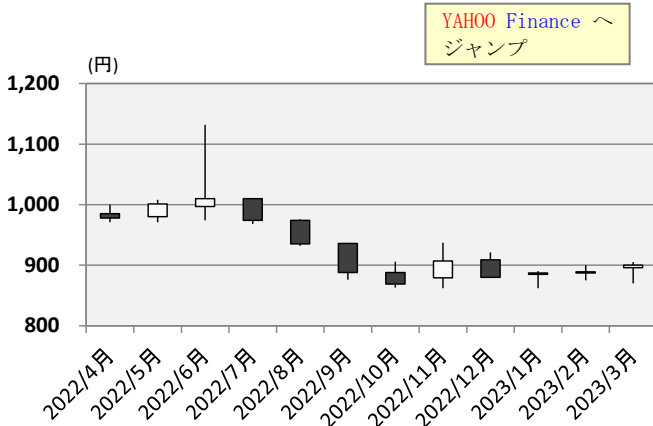
決算期：12月

グループ会社：

- 大連クリエート医療製品有限公司
- クリエート国際貿易(大連)有限公司
- ベトナムクリエートメディック有限公司
- 九州クリエートメディック株式会社

【株価】 (2023年3月31日時点)

発行済株式数	9,664,327株	(自己株式含む)
時価総額	86億円	
株価	900円	
株価収益率	17.8倍	(株価÷1株利益(22/12期))
純資産倍率	0.56倍	(株価÷1株純資産(22/12期))
1株配当金	37.00円	(中間：17円 期末：20円(23/12期予定))
配当利回り	4.1%	(1株配当÷株価)



【2023/12期 決算概要】 (2023年1月～3月)

業績(連結)	2022/12期 (1Q)	2023/12期 (1Q)	増減率
売上高	2,892	2,870	△0.8%
営業利益	175	125	△28.8%
経常利益	208	119	△42.7%
四半期純利益	120	129	+7.7%
1株利益(円)	13.25	14.26	—

単位：百万円(単位未満は切捨てによって表示しております。)

在外子会社等の収益及び費用は、従前、決算日の直物為替相場により円貨に換算しておりましたが、2023年12月期第1四半期より、期中平均為替相場により円貨に換算する方法に変更しております。2022年12月期第1四半期は、当該会計方針の変更による遡及適用後の数値を記載しております。

【売上高・利益】

売上高は、以下の販売形態により2,870百万円(前年同期比△0.8%)とほぼ横ばいの結果となりました。

自社販売は、泌尿器系のテューマースtent、クリニースキャンは堅調に推移しましたが、泌尿器系のフォーリートレイキットの欠品や消化器系の大腸・胃十二指腸用stentの販売中止等の影響により低調な実績であり、売上高1,502百万円(同△9.1%)となりました。

海外販売のうち、中国販売は泌尿器系製品が代替手技の普及等により減少しましたが、輸出版売は欧州向けの泌尿器系・消化器系製品が好調であったため、売上高1,018百万円(同+9.4%)となりました。

OEM販売は、検査・手術件数の回復を背景に血管系製品が好調であり、売上高348百万円(同+13.0%)となりました。

以上により、売上高は、海外販売・OEM販売は医療需要の回復により好調を維持し増加しましたが、自社販売は一部製品に欠品が発生したことなどから減少し、全体の売上高も減少となりました。

利益面では、円安による輸入仕入コストの上昇や物流費用の高止まりなどにより売上原価が上昇したため、営業利益は減少となりました。さらに、為替差損の発生により営業外費用が増加したため、経常利益も大幅に減少しましたが、繰延税金資産の計上により、親会社株主に帰属する四半期純利益は増加となりました。

財政状態・経営指標	2022/12期 (12/31時点)	2023/12期 (3/31時点)
総資産	18,865	18,835
純資産	14,723	14,766
自己資本比率	78.0%	78.4%
1株純資産(円)	1,618.10	1,622.80

単位：百万円(単位未満は切捨てによって表示しております。)