

Cliny Scan

Cliny Scan

Cliny Scan

膀胱用超音波画像診断装置

一般的名称	膀胱用超音波画像診断装置
販売名	クリニースキャン
品目コード*	800 001 6682
JANコード*	4542187223477
医療機器認証番号	303AGBZX00008000
サイズ	約90*140*85mm(縦×横×高さ)
重量	約750g
測定範囲	20~999mL
測定精度	±15mL (20~99mL) ±15% (100~999mL)
防水機能	装置本体:IPX0(なし) プローブ:IPX7
電源	ACアダプター定格:AC100-240V, 1.2-0.6A, 50-60Hz ACアダプター型式:BJE01-40-001M ACアダプター出力:DC12.8V, 3.0A
バッテリー	充電時間:約4~5時間(新品の場合) 動作可能時間:約5時間(新品の場合)
付属品	ACアダプター/専用USBメモリ/ラバー台/専用ケース
オプション品	検証用カップ 品目コード:800 001 7406 JANコード:4542187230727 バッテリー 品目コード:800 001 7407 JANコード:4542187230734 ACアダプター 品目コード:800 001 7408 JANコード:4542187230741 専用ケース 品目コード:800 001 7409 JANコード:4542187230758 ラバー台 品目コード:800 001 7410 JANコード:4542187230765

製造業者	Xuzhou Kaixin Electronic Instrument Co., Ltd.
製造販売業者	九州クリエートメディック株式会社

- ご使用にあたっては、必ず取扱説明書と電子添文をご一読ください
- 本製品は特定保守管理医療機器です

販売業者	クリエートメディック株式会社
本社	横浜市都筑区茅ヶ崎南2-5-25
ホームページ	https://www.createmedic.co.jp



3.5インチ大型モニターがより確かな尿量測定をアシスト

シンプル操作

操作がシンプルであり
スキャン時間は4~5秒で完了

3つの患者 タイプより選択

標準・子供・肥満
より測定可能

測定結果履歴

モニター右下に
過去4回までの
測定結果の数値を表示

12枚の 膀胱縦断面像

モニター上で12枚の
膀胱縦断面の画像の
確認が可能

膀胱形状の可視化

モニター上で膀胱形状や位置を確認しながら
精度の高い尿量の測定が可能

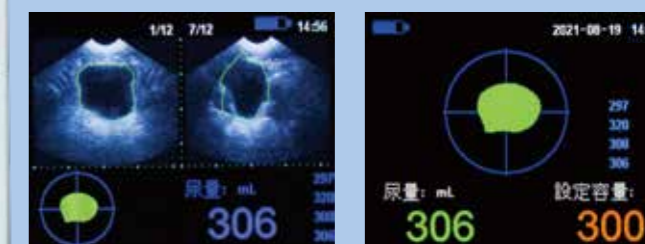


データ保存

専用USBメモリに
画像保存が可能

2つのモードの選択

測定結果画面



詳細モード

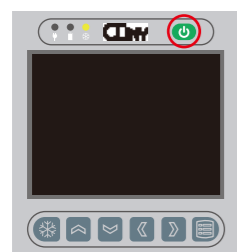
簡易モード

ご使用方法の動画



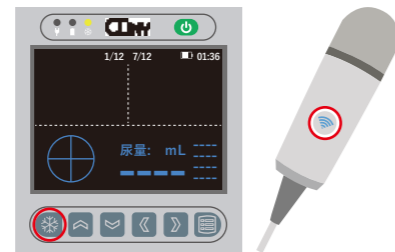
基本操作方法

01



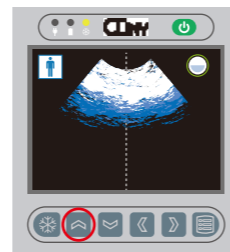
電源ボタンを長押しして
電源を入れます

02



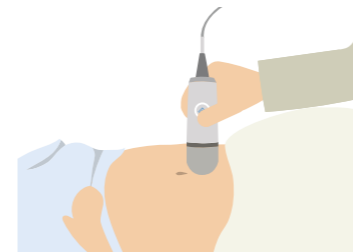
装置本体またはプローブの
測定開始ボタンを押し
測定の準備をします

03



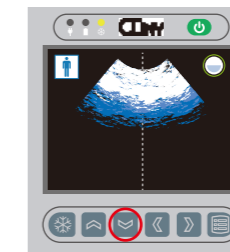
必要に応じて \square を押し
患者タイプを選択します

04



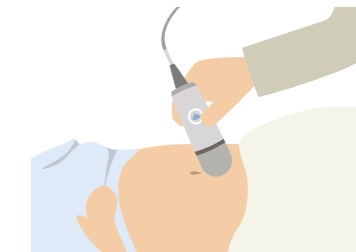
超音波ジェルを患者の恥骨直上部
から頭方向に3cm程上に塗布し
塗布した位置にプローブをあてます

05



必要に応じて \square を押し
コントラストを選択します

06



モニター中央に膀胱投影画像が
映るようにプローブを動かし
測定開始ボタンをもう一度押し
測定を開始します