



青字をクリックするとホームページの詳しい情報が表示されます

**【会社概要】**

商号：クリエートメディック株式会社  
CREATE MEDIC CO., LTD.  
URL：<https://www.createmedic.co.jp/>

代表者：代表取締役 社長 佐藤 正浩  
問合せ先：執行役員 管理本部長 今澤 修  
(TEL) 045-943-2611 (代表)  
(Mail) [ir@createmedic.co.jp](mailto:ir@createmedic.co.jp)  
(住所) 横浜市都筑区茅ヶ崎南2丁目5番25号

事業内容：シリコン製カテーテルが主力のディスプレイ医療機器メーカー  
株式市場：東京証券取引所 市場第一部 (コード：5187)

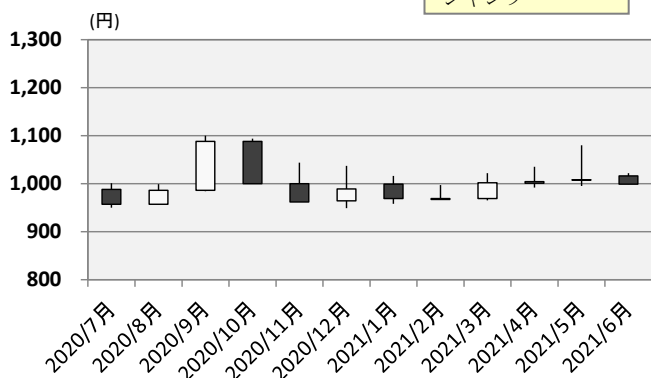
決算期：12月

グループ会社：  
[大連クリエート医療製品有限公司](#)  
[クリエート国際貿易\(大連\)有限公司](#)  
[ベトナムクリエートメディック有限会社](#)  
[九州クリエートメディック株式会社](#)

**【株価】** (2021年6月30日時点)

発行済株式数	9,664,327株	(自己株式含む)
時価総額	96億円	
株価	999円	
株価収益率	14.0倍	(株価÷1株利益(20/12期))
純資産倍率	0.69倍	(株価÷1株純資産(20/12期))
1株配当金	37.00円	(中間：17円 期末：20円(21/12期予定))
配当利回り	3.7%	(1株配当÷株価)

[YAHOO Finance](#) へ  
ジャンプ



**【2021/12期 決算概要】** (2021年1月～6月)

業績(連結)	2020/12期 (2Q)	2021/12期 (2Q)	増減率
売上高	5,082	5,479	+7.8%
営業利益	400	487	+21.6%
経常利益	378	540	+42.9%
四半期純利益	248	408	+64.6%
1株利益(円)	26.64	44.91	-

単位：百万円(単位未満は切捨てによって表示しております。)

**【売上高・利益】**

売上高は、以下の販売形態により 5,479 百万円(前年同期比+7.8%)と増収になりました。

自社販売は、新型コロナウイルス感染症により手術数の減少などの影響を受けましたが、泌尿器系のフォーリートレイキットや尿管ステントが堅調に推移し、消化器系「大腸・胃十二指腸用ステント『NEXENT(ネクセント)』」も好調を維持したことにより、売上高 3,205 百万円(同+2.4%)となりました。

海外販売のうち、輸出版売は欧州向けの泌尿器系製品が新型コロナウイルス感染症の影響に伴う販売先の在庫調整により低調な実績となりました。

一方、中国販売は現地の医療活動も回復に向かったことにより、順調に売上を伸ばしました。  
その結果、売上高 1,654 百万円(同+20.1%)となりました。

OEM販売は、新型コロナウイルス感染症により一部製品で在庫調整の影響を受けましたが、血管系の造影検査製品の需要回復により、売上高 619 百万円(同+7.8%)となりました。

利益は、売上原価の上昇や販売費および一般管理費の増加があったものの、上記の売上高の増加により、営業利益、経常利益、親会社株主に帰属する四半期純利益がともに増益となりました。

財政状態・経営指標	2020/12期 (12/31時点)	2021/12期 (6/30時点)
総資産	17,097	17,926
純資産	13,227	13,822
自己資本比率	77.4%	77.1%
1株純資産(円)	1,454.41	1,519.85
フリーCF	544	514

単位：百万円(単位未満は切捨てによって表示しております。)